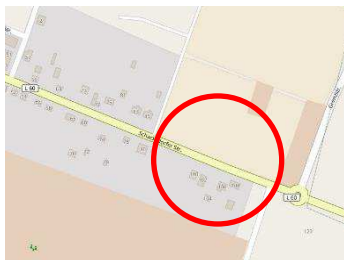


Stadtverwaltung Finsterwalde

Verkehrserhebung Schacksdorfer Straße in Finsterwalde



Lage der Zählstelle



Blickrichtung Finsterwalde



Blickrichtung Schacksdorf

Erhebungsdatum Fr. 10.11. bis Do. 16.11.2017
Zählzeit 7 x 24 Stunden
Klassifizierung Kfz / Schwerverkehr (>3,5 t)

Bemerkungen / Hinweise: keine Angaben

Bearbeiter Tino Junker (Staatl. gepr. Techniker)

Kartengrundlage: www.openstreetmap.org, ©OpenStreetMap-Mitwirkende

Anlagenverzeichnis

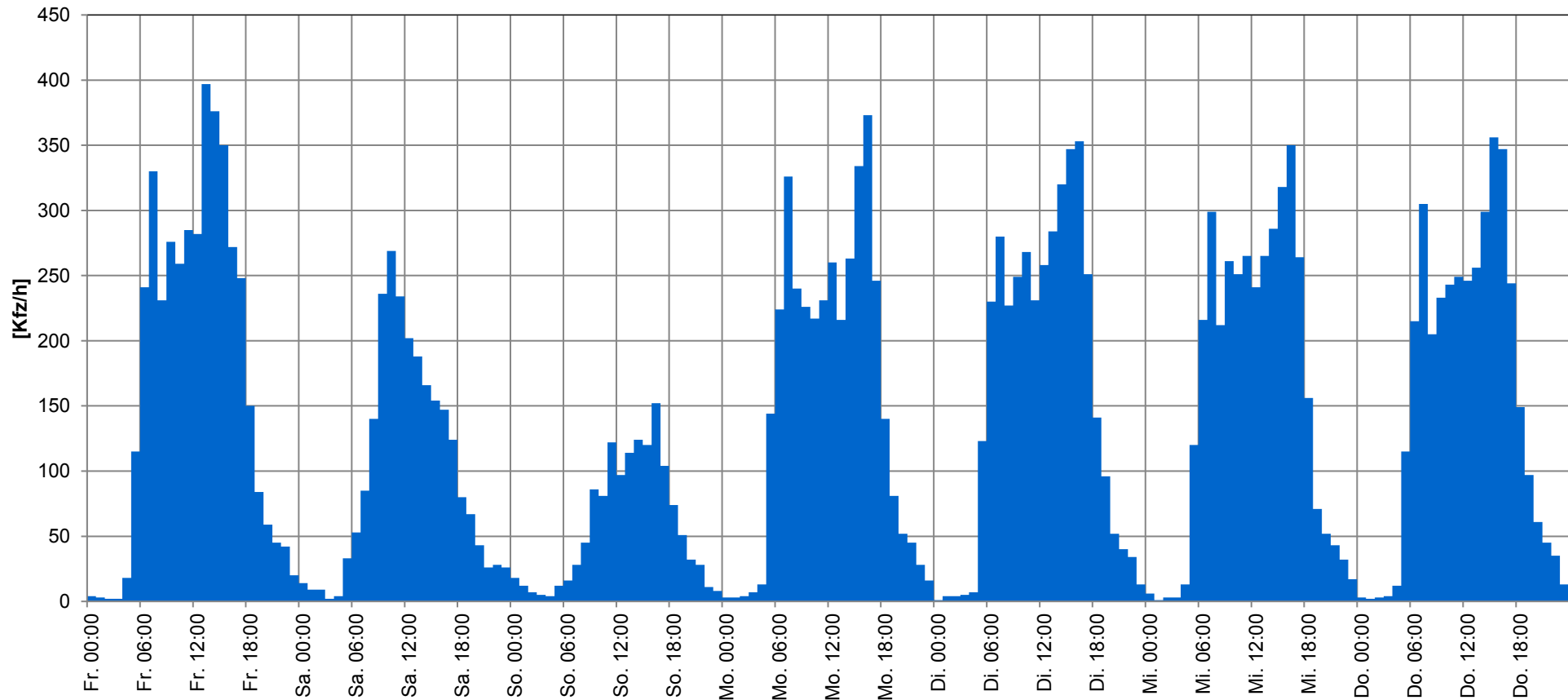
Anlage 1	Wochenganglinie - Querschnitt Verkehrsmengen [Kfz/h]
Anlage 2	Wochenganglinie - Querschnitt Verkehrsmengen [SV/h]
Anlage 3	Wochenganglinie - richtungsbezogene Verkehrsmengen [Kfz/h]
Anlage 4	Geschwindigkeitsverteilung
Anlage 5	Geschwindigkeitganglinie - mittlere Geschwindigkeiten pro Stunde
Anlage 6	Verkehrsmengen- und Geschwindigkeitsstatistik
Anlage 7	Hochrechnung auf DTV

Querschnitt: Q1 - Schacksdorfer Straße

Messung vom: 10.11.2017 00:00 Uhr
bis: 17.11.2017 00:00 Uhr
Messintervall: 60 min

werktags: 3.817 Kfz
samstags: 2.339 Kfz
sonntags: 1.351 Kfz

Verkehrsmengen [Kfz/h]

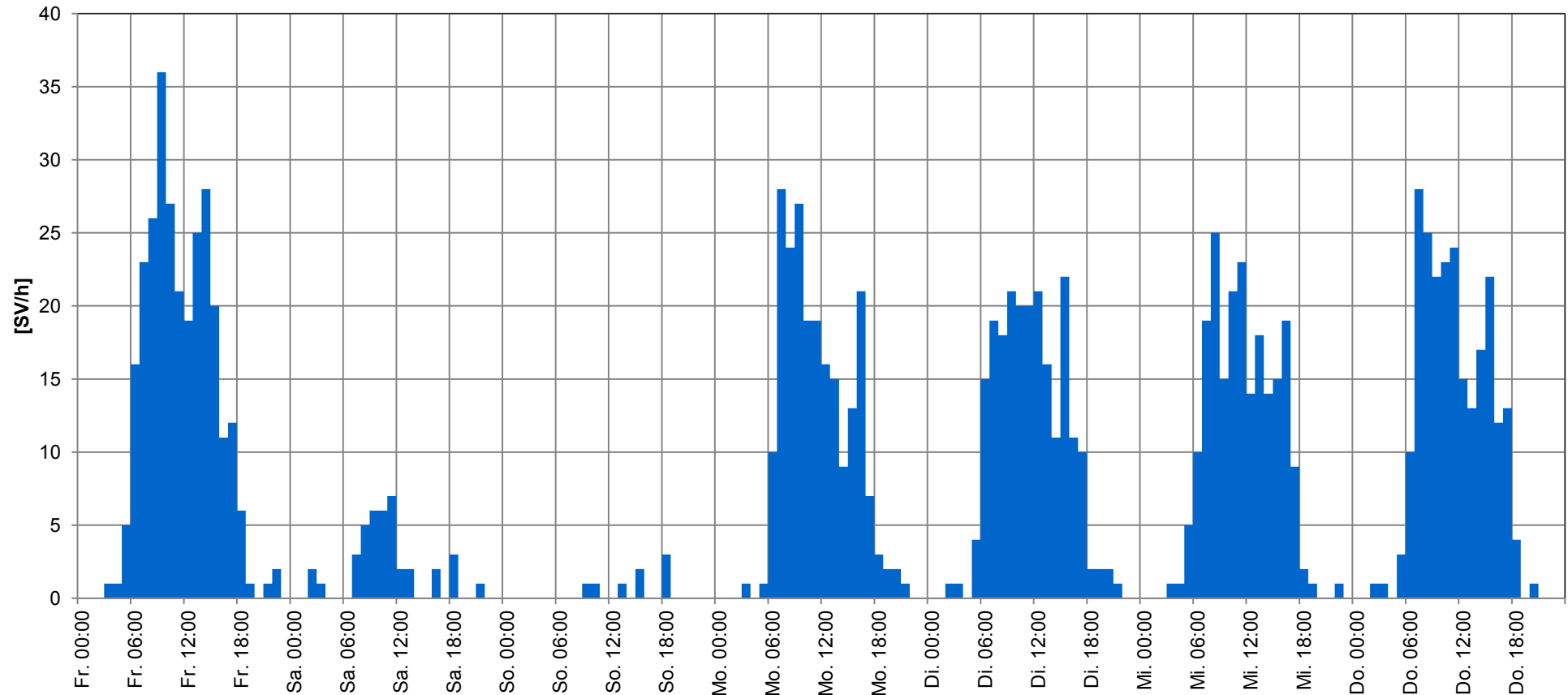


Querschnitt: Q1 - Schacksdorfer Straße

Messung vom: 10.11.2017 00:00 Uhr
bis: 17.11.2017 00:00 Uhr
Messintervall: 60 min

werktags: 233 SV
samstags: 40 SV
sonntags: 8 SV

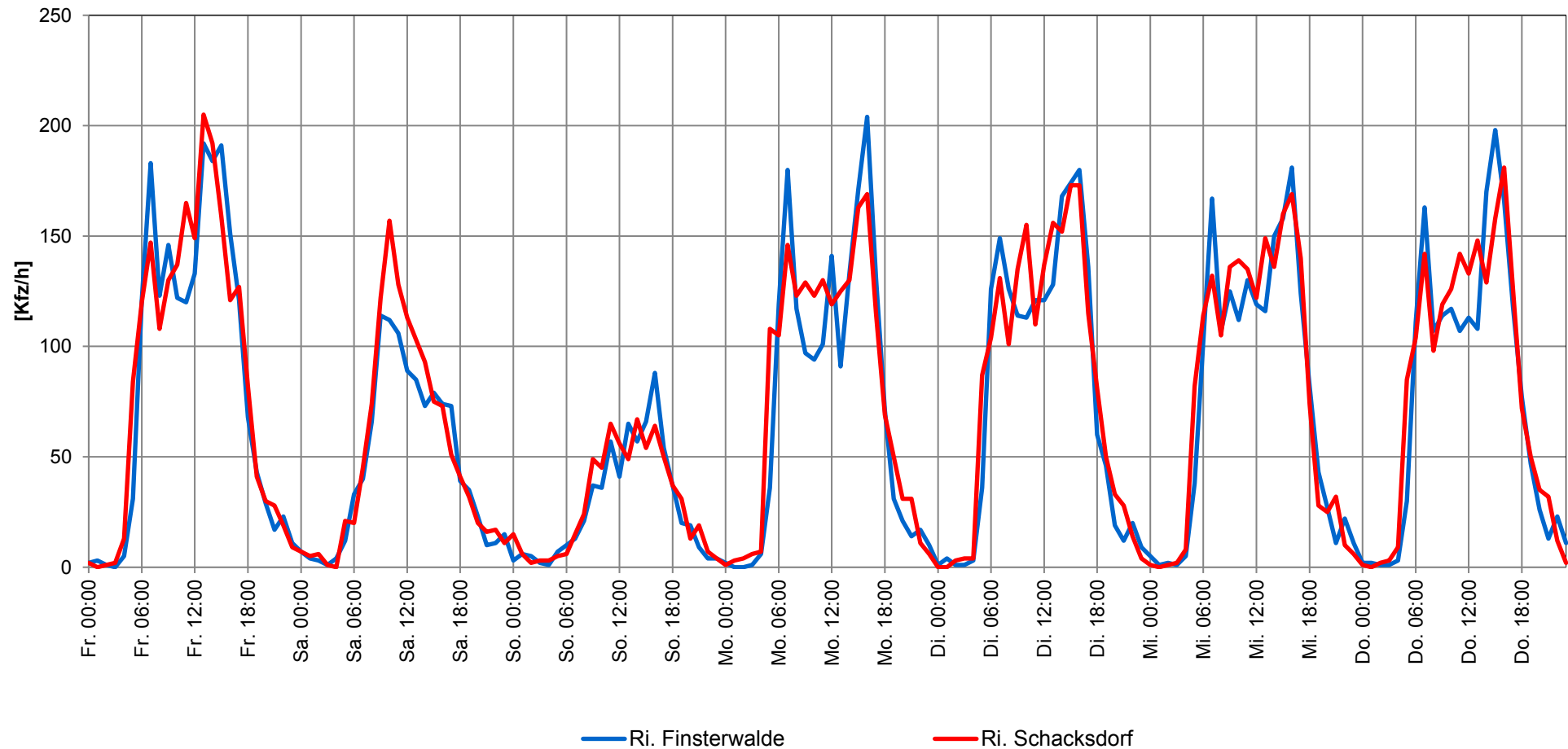
Verkehrsmengen [SV/h]



Querschnitt: Q1 - Schacksdorfer Straße

Messung vom: 10.11.2017 00:00 Uhr
bis: 17.11.2017 00:00 Uhr
Messintervall: 60 min

Verkehrsmengen [Kfz/h]

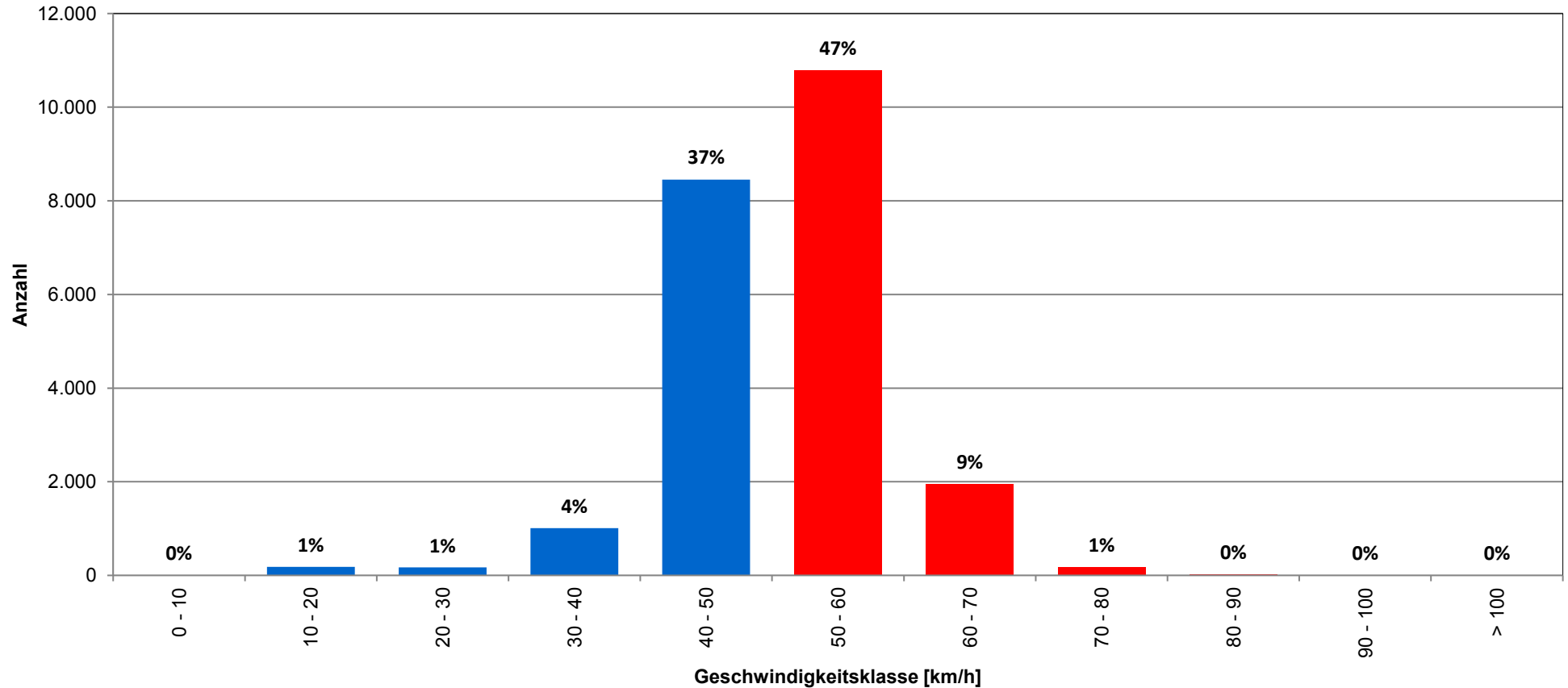


Querschnitt: Q1 - Schacksdorfer Straße

Messung vom: 10.11.2017 00:00 Uhr
bis: 17.11.2017 00:00 Uhr
Messintervall: 60 min

Summe: 22.773 Kfz
zulässige Höchstgeschwindigkeit: 50 km/h
mittlere Geschwindigkeit: 51 km/h

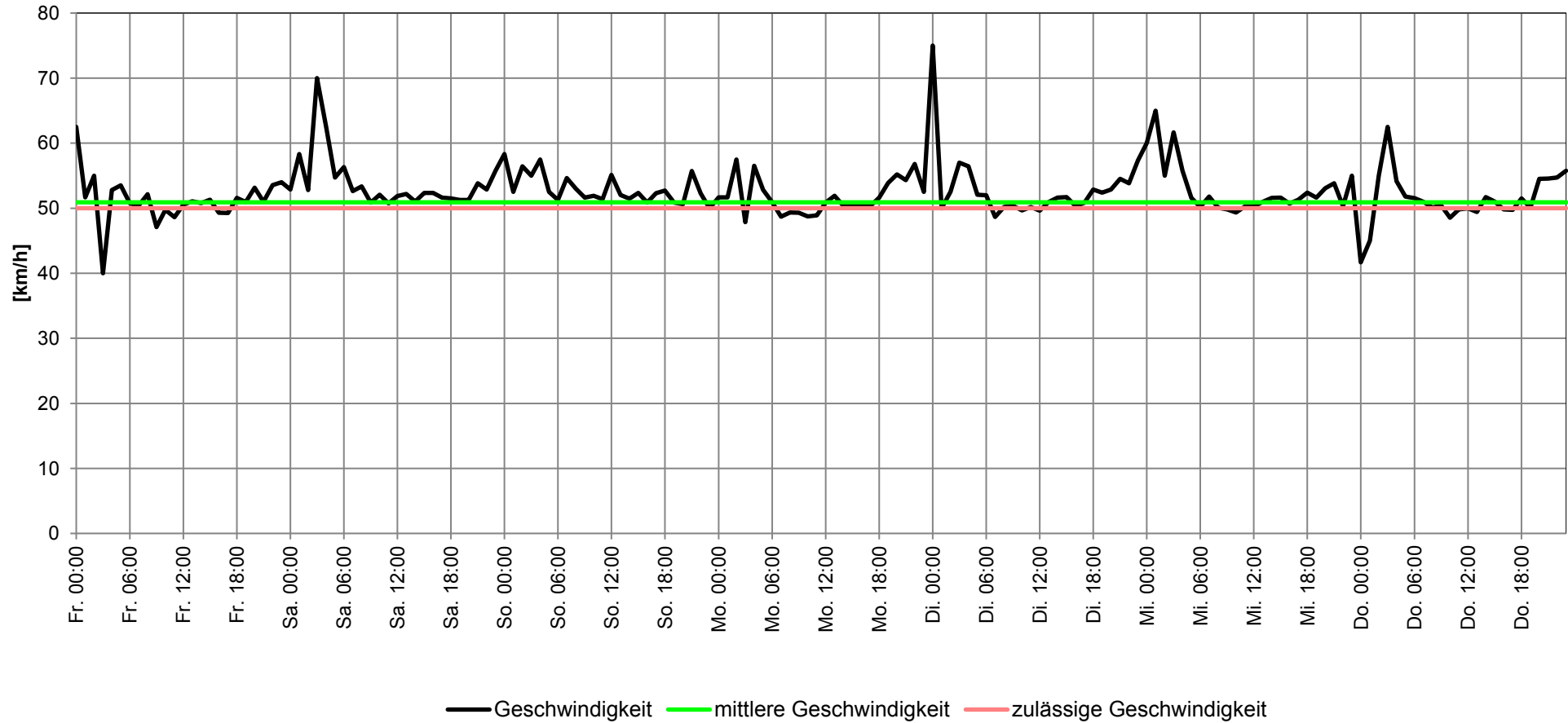
Geschwindigkeitsverteilung



Querschnitt: Q1 - Schacksdorfer Straße

Messung vom: 10.11.2017 00:00 Uhr
bis: 17.11.2017 00:00 Uhr
Messintervall: 60 min

Geschwindigkeitsganglinie
mittlere Geschwindigkeiten pro Stunde



Querschnitt: Q1 - Schacksdorfer Straße

Messung vom: 10.11.2017 00:00 Uhr
bis: 17.11.2017 00:00 Uhr
Messintervall: 60 min

Verkehrsmengenstatistik

Zählwerte

	Freitag	Samstag	Sonntag	Montag	Dienstag	Mittwoch	Donnerstag	Mittelwert
Kfz/Tag	4.091	2.339	1.351	3.692	3.818	3.745	3.737	3.253
Schwerverkehr/Tag *	281	40	8	218	217	213	234	173
SV-Anteil *	6,9%	1,7%	0,6%	5,9%	5,7%	5,7%	6,3%	5,3%
4h-Verkehr (15:00-19:00 Uhr) Kfz	1.020	505	450	1.093	1.092	1.088	1.096	906
4h-Verkehr (15:00-19:00 Uhr) SV *	49	5	5	44	45	45	51	35

Tages- und Nachtverkehr (Werktags)

	Kfz	SV *	SV-Anteil *	Faktor auf 24h	
				Kfz	SV *
Tagesverkehr (06:00-22:00 Uhr)	3.617	227	6,3%	1,06	1,03
Nachtverkehr (22:00-06:00 Uhr)	199	6	3,0%	19,14	38,77
4h-Verkehr (15:00-19:00 Uhr)	1.078	47	4,3%	3,54	4,97

Spitzenstunden

	Tag	Datum	Uhrzeit		
GESAMT [Kfz/h]	397	Fr	10.11.2017	13:00	bis 14:00
Ri. Finsterwalde [Kfz/h]	204	Mo	13.11.2017	16:00	bis 17:00
Ri. Schacksdorf [Kfz/h]	205	Fr	10.11.2017	13:00	bis 14:00

Verkehrsmengenklassen

	Intervalle	Anteil an allen Messintervallen
<=200 Kfz/h	104	61,9%
200-400 Kfz/h	64	38,1%
400-600 Kfz/h	0	0,0%
600-800 Kfz/h	0	0,0%
800-1000 Kfz/h	0	0,0%
>1000 Kfz/h	0	0,0%
Summe	168	

Geschwindigkeitsstatistik

Tages- und Nachtverkehr

	Mittelwert [km/h]	Standardabweichung [km/h]
Tagesverkehr (06:00-22:00 Uhr)	51	1,57
Nachtverkehr (22:00-06:00 Uhr)	54	5,97

* Alle Angaben zum Schwerverkehr (SV) beziehen sich auf SV > 3,5 t

Umrechnung in Anteile SV > 2,8 t ist mit Faktor 1,2 vorzunehmen (sichere Annahme)
 SV (> 2,8 t) = SV (> 3,5 t) x 1,2

Hochrechnungsverfahren für Kurzzeitzählungen auf Hauptverkehrsstraßen in Großstädten
 Forschung Straßenbau und Straßenverkehrstechnik, Herausgegeben vom Bundesministerium für Verkehr, Bau und Stadtentwicklung, Heft 1007
 Bonn 2008

Querschnitt Schacksdorfer Straße	Hochrechnung der Zählergebnisse Querschnitt Schacksdorfer Straße
---	---

Zählwerte der Zählstelle	Kfz/h			SV/h		
Dienstag, 14.11.2017	Richtung 1	Richtung 2	Summe R1+R2	Richtung 1	Richtung 2	Summe R1+R2
06:00 - 07:00 Uhr						
07:00 - 08:00 Uhr						
08:00 - 09:00 Uhr						
09:00 - 10:00 Uhr						
15:00 - 16:00 Uhr						
16:00 - 17:00 Uhr						
17:00 - 18:00 Uhr						
18:00 - 19:00 Uhr						
Summe						
Spitzenstundenbelastung der Zählung im Querschnitt in Kfz/h			353 16:00 - 17:00 Uhr			

Hochrechnung auf den Tagesverkehr

Zeitbereich	Kfz			SV		
	Summe Zählwerte in Kfz	Hrf _{Kfz}	Hochrechnungsergebnis in Kfz	Summe Zählwerte in Kfz	Hrf _{SV}	Hochrechnungsergebnis in Kfz
00:00 - 24:00 Uhr			3.818			217
06:00 - 22:00 Uhr			3.627			211
06:00 - 18:00 Uhr			3.298			204

Hochrechnung auf den durchschnittlichen Werktagsverkehr (Mo-Fr) außerhalb der Ferienzeit

Zeitbereich	Kfz			SV		
	Tagesverkehr in Kfz	Saisonfaktor Mo-Fr	DTV _{W5} in Kfz	Tagesverkehr in Kfz	Saisonfaktor Mo-Fr	DTV _{W5} in Kfz
00:00 - 24:00 Uhr	3.818	0,99	3.780	217	1,01	219
06:00 - 22:00 Uhr	3.627		3.591	211		213
06:00 - 18:00 Uhr	3.298		3.265	204		206

Hochrechnung auf den durchschnittlichen täglichen Verkehr (DTV)

Zeitbereich	Kfz				SV			
	Tagesverkehr in Kfz	Wochenfaktor	Saisonfaktor Mo-So	DTV in Kfz	Tagesverkehr in Kfz	Wochenfaktor	Saisonfaktor Mo-So	DTV in Kfz
00:00 - 24:00 Uhr	3.818	0,91	0,99	3.440	219	0,85	0,98	183
06:00 - 22:00 Uhr	3.627			3.268	213			178
06:00 - 18:00 Uhr	3.298			2.971	206			172

	Kfz [Kfz/24h]	SV [SV/24h]
DTV_{W5}	3.780	219
DTV	3.440	183

Hinweis: Zur Vereinfachung des Hochrechnungsverfahrens wurden die Tageswerte aus der vorliegenden 7-Tage-Zählung verwendet. Als Stichtag ist der Wochentag zwischen Dienstag und Donnerstag mit dem höchsten Tageswert gewählt worden.

